

# 体験活動

## ガイドブック

プログラム企画活動参考資料


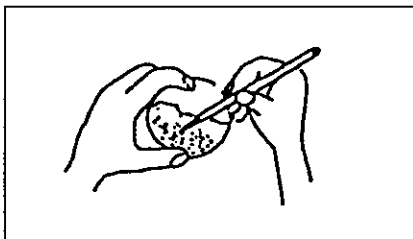
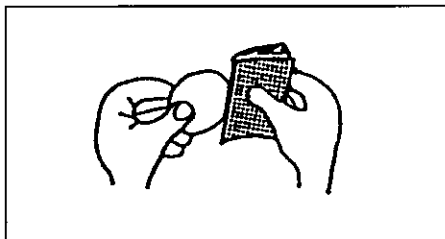
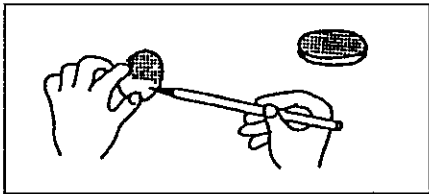
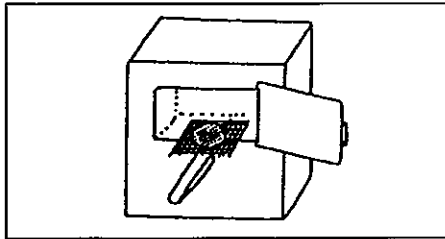
野外活動ガイド

屋内活動ガイド

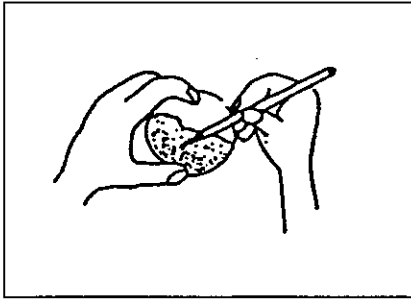
自然の家外施設ガイド

指導員ガイド

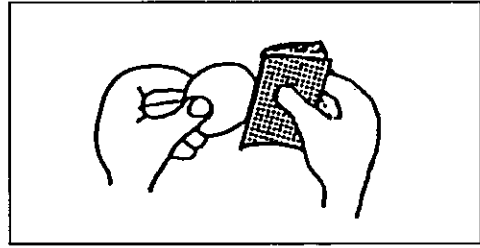
低学年向け活動ガイド

活動名	七宝焼				
概要	古来からの伝統的な工芸にふれ、焼き物づくりの楽しさを味わうことができます。指導は外部指導員が行います。				
時期	通年	所要時間	約3時間	人数	最大60名まで 指導員1人につき20名まで
活動の持つ効果(特質)	①自分の作品を作り出す楽しさを味わうことができる。 ②創造力を育成し、情操を高めることができる。 ③作品を仲間と鑑賞しあう。				
準備物	青少年自然の家で貸し出すもの		団体・個人で準備するもの		
	①木版(パレット)・水入れ・ほせ(筆) ②電気炉(3台)		<input type="checkbox"/> 材料(売店で購入、サンドペーパー付) 爪切りキーホルダー 520円, スプーン350円 ネクタイピン520円, ブローチ520円		
手順	①活動の15分前までに、団体の担当者と自然の家職員とが打ち合わせを行います。 ②外部指導員の指導でつくります。 ③終了後、用具等の後片付けと清掃を行います。				
留意点	①指導を外部指導員に依頼しますので、日程等の都合で実施できない場合がございます。なお、外部指導員には謝金が必要です。詳しくはお問い合わせください。 ②原則として、対象は小学生以上です。 ③作る内容によって、材料・用具等が変わりますので、作る物を事前に決めておいてください。 ※「スプーン」と「ネクタイピン」は、中学生からになります。 ④釉薬(ゆうやく)や裏引きのついた手で目をこすらないようにしましょう。				
方法 (内容)	①裏引きを水で溶かします。		②素材裏面をサンドペーパーで磨きます。		
					
	③裏引きを素材の裏面に盛りつけます。		④電気炉で焼きます。		
					

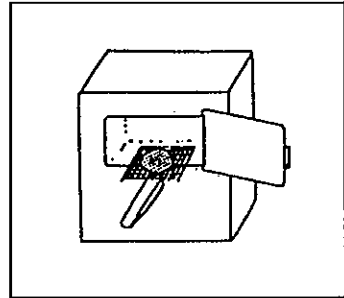
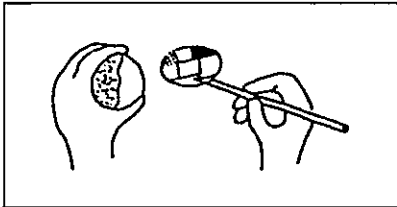
⑤ 糊薬を水で溶かします。



⑥ 素材表面をサンドペーパーで磨きます。



⑦ 糊薬やフリットを素材の表面にもりつけます。 ⑧ 電気炉で焼きます。



⑨ 瞬間接着剤で金具を固定します。

