

# 室内ビンゴ

## 1. 概要

- 自然の家施設周辺のポイントにある自然物や構造物を探し出し、得点を競います。
- 班の仲間と協力しながら意思決定を行うことで達成感を味わうとともに、自然の家の施設を知ることができます。
- 自然の家職員は【活動前の打合せ】【開始時の全体説明（希望時）】を行います。



## 2. 活動データ

 時期	通年	 時間帯	午前・午後		
 対象	小学4年生～	 適正人数	1班4～8名	 活動形態	説明または自主
 活動場所	オリエンテーション室 学習室1・2・3 多目的ルーム 等	 所要時間	1.5～2時間	 費用	なし

## 3. 準備物

### 団体・個人で準備するもの

- 筆記用具（1班1つ程度）
- 飲料（各自）
- 時計（1班1つ程度）

### 自然の家で貸し出しできるもの

- 地図（1班1枚）
- 写真シート（1班1枚）
- 解答用紙（1班1枚）
- クリップボード（1班1枚）
- ビブス（1班1つ）
- 解答

## 4. 実施手順

プログラムの流れ	備考
<p>(1)準備</p> <p>①当日、活動の30分前に、団体の担当者と自然の家職員で打合せを行います。</p> <p>a)活動計画確認 b)道具の貸出</p> <p>②活動場所に移動します。</p>	
<p>(2)活動</p> <p>③活動場所に全員そろったら、自然の家職員または引率者がルールの説明を行います。</p> <p>a)活動のすすめ方 b)安全上の注意事項</p> <p>④各班に分かれて活動を開始します。</p> <p>a)地図上に示されたポイントに行き、写真シートにある自然物・構造物を探します。 b)写真のものを見つけたら、現在いるポイントの番号を、解答用紙の枠（写真と対応する枠）に記入します。</p> <p>c)解答用紙に載っているクイズは、見つけた写真のものの近くにヒントがあります。 d)制限時間内に、できるだけ高得点を目指します。制限時間は60分が標準です。</p> <p>⑤終了後、採点・集計を行います。</p> <p>a)写真枠得点…10点×正解数（最大24枠） b)ビンゴ得点…20点×達成数（最大12本） c)クイズ得点…5点×正解数（最大4問）</p> <p>→合計500点満点</p>	<p>□研修室で活動している他団体に配慮しながら活動してください。なお、ポイントはすべて共用部分にあり、研修室内にはありません。</p>
<p>(3)片付け</p> <p>⑥貸出用具を事務室へ返却してください。</p>	

## 5. 参考資料

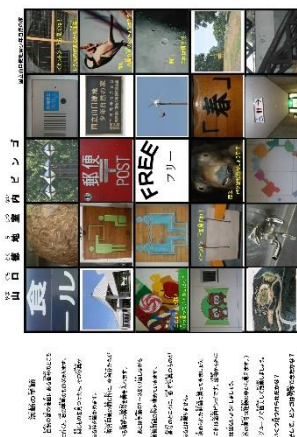


図1：地図

図2：写真シート

図3：解答用紙